

**BASF**

We create chemistry

**MASTER®  
BUILDERS  
SOLUTIONS**

## MasterSeal 440

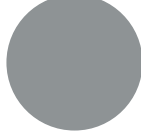
Poliüretan esaslı, tek bileşenli, elastomerik, düşük modül derz dolgu mastiği.  
Polyurethane based, one component, low modulus joint sealant



Aluminium Grey



Black  
(RAL 9005)



Grey  
(RAL 7045)



Limestone



Off White  
(RAL 1013)



Red Wood  
(RAL 8003)



Tan  
(RAL 1001)



White  
(RAL 9016)



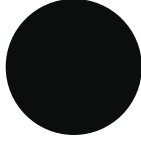
Brown  
(RAL 8014)

## MasterSeal NP 474

Poliüretan esaslı, tek bileşenli, yüksek modül elastomerik derz dolgu mastiği.  
Polyurethane based, one component, high modulus, elastomeric joint sealant.



Aluminium Grey



Black  
(RAL 9005)



Grey  
(RAL 7045)



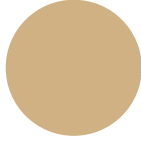
Limestone



Off White  
(RAL 1013)



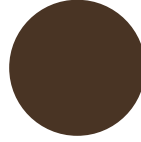
Red Wood  
(RAL 8003)



Tan  
(RAL 1001)



White  
(RAL 9016)



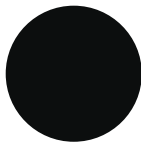
Brown  
(RAL 8014)

## MasterSeal NP 473 RC

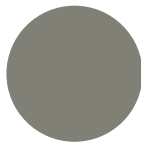
Poliüretan esaslı, tek bileşenli, hızlı kürlen, yüksek modül elastomerik derz dolgu mastiği.  
Polyurethane based, one component, high modulus, elastomeric fast curing joint sealant.



White  
(RAL 9016)



Black  
(RAL 9005)



Concrete Grey  
(RAL 7023)



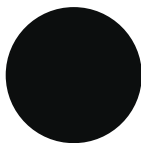
Off White  
(RAL 1013)

## MasterSeal HY 495

MS polimer esaslı, tek bileşenli, elastomerik derz dolgu mastiği.  
MS polymer based, one component, low modulus joint sealant.



White  
(RAL 9016)



Black  
(RAL 9005)



Concrete Grey  
(RAL 7023)



Off White  
(RAL 1013)

## MasterSeal 440



### Poliüretan esaslı, tek bileşenli, elastomerik derz dolgu mastiği

Yapı elemanları arasındaki birleşim yerlerinin doldurulmasında, özellikle beton hareket derzlerinde, İç-dış mekanlarda, düşey ve yatay uygulamalarda, Yapıların toprak üstünde kalan derzlerinde, Yeni ve eski binaların onarımında, Çatı ve terasların parapet köşe birleşimlerinde, Prefabrik elemanların birleşim detaylarında, Prekast duvar panelleri arasında, Ahşap pencere ve kapı montajında duvar ile doğrama arasında kalan boşluklarda, %25'e kadar hareketli derzlerde, Prekast dere, çatı olukları ve parapet derzlerinde, PVC ve alüminyum gibi dış cephe kaplamalarının (siding) birleşim yerlerinde, Alüminyum, metal, PVC ve ahşap doğramaların sızdırmazlığının sağlanmasında ve birleşim detaylarında güvenle kullanılır.

Akma yapmaz, tiksotropik özelliklidir. BS 6920 kapsamında içme suyu sistemlerinde kullanıma uygundur. Yüzeysel yapışkanlığı değildir, kir tutmaz. Tabanca ile kolay uygulanabilir. Boyanabilir (özel boyalar ile). Kolay ve hızlı uygulanır. Tek bileşenlidir. Kullanıma hazırdır. Havanın nemi ile kürlenme özelliğine sahiptir. Yüksek elastikiyete sahiptir. Beton, metal, ahşap ve diğer inşaat malzemeleri ile mükemmel aderans sağlar. Birçok yüzeyde astarsız uygulanır. Servis süresi boyunca, hava koşulları fiziksel özelliklerini değiştirmez. Belirli kimyasallara dayanımı vardır.

### Polyurethane based single part, elastomerik joint sealant

Interior and exterior areas for vertical and horizontal applications, Above grade joints of structures, Restoration of joints in old and new buildings, Parapet corners on roof and terraces, Joints of prefabricated parts, Moving joints up to 25%. Connection joints between wood window, doorframes and walls, Expansion joints between many different construction materials, especially concrete movement, Between precast wall panels, Precast rain gutter, roof drain pipes and parapet joints, Joints and termination details of siding like PVC and aluminum, To prevent leakage in aluminum, metal, PVC and woodworks and in termination details.

Single part, ready and easy to use, No sagging, thixotropic MasterSeal® 440 Polyurethane Based, One Component, Low Modulus Joint Sealant, Conform to BS 6920, suitable for use in drinking water systems, No surface tackiness after full cure, dirt repellent surface, Can be applied easily with hand gun, Paintable (with special color), Cures with the humidity in the air, Excellent elongation and elastic recovery properties, Highly flexible, No primer required on most substrates, Weathering resistant and do not change its physical properties during service life, Enables perfect bonding to concrete, stone, metal, wood, PVC and other construction materials, Resistant to aggressive chemicals.

## MasterSeal NP 474

### Poliüretan Esaslı, Tek Bileşenli, Yüksek Modül Elastomerik Derz Dolgu Mastiği

İç-dış mekanlarda, düşey ve yatay uygulamalarda, Yapıların toprak üstünde kalan derzlerinde, Yeni ve eski binaların onarımında, Endüstriyel zemin uygulamalarında, Çatı ve terasların parapet köşe birleşimlerinde, Prefabrik elemanların birleşim detaylarında, Prekast duvar panelleri arasında, %25'e kadar hareketli derzlerde, Prekast dere, çatı olukları ve parapet derzlerinde, PVC ve alüminyum gibi dış cephe kaplamalarının (siding) birleşim yerlerinde, Ahşap pencere ve kapı montajında duvar ile doğrama arasında kalan boşluklarda, Alüminyum, metal, PVC ve ahşap doğramaların sızdırmazlığının sağlanmasında ve birleşim detaylarında güvenle kullanılır.

Kolay ve hızlı uygulanır, Tek bileşenlidir, Havanın nemi ile kürlenme özelliğine sahiptir, Beton, metal, ahşap ve diğer inşaat malzemeleri ile mükemmel aderans sağlar, Akma yapmaz, tiksotropik özelliklidir, Kullanıma hazırdır, BS 6920 kapsamında içme suyu sistemlerinde kullanıma uygundur, Yüksek elastikiyete sahiptir, Yüzeysel yapışkanlığı değildir, kir tutmaz, Birçok yüzeyde astarsız uygulanır, Servis süresi boyunca, hava koşulları fiziksel özelliklerini değiştirmez, Belirli kimyasallara dayanımı vardır, Boyanabilir (özel boyalar ile), Tabanca ile kolay uygulanabilir.

### Polyurethane Based One Component High Modulus Elastomerik Joint Sealant

Interior and exterior areas for vertical and horizontal applications, Joints of structures that are above ground, Restoration of old and new buildings, Connection joints between wood window, doorframes and walls, Parapet corners on roofs and terraces, Joints of prefabricated elements, Between precast wall panels, Moving joints up to 25%, Precast rain gutter, roof drain pipes, and parapet joints, Joints of PVC or aluminum sidings, To prevent leakage in aluminum, metal, PVC, and wooden woodworks and in junction details, Industrial floor applications.

Easy and quick application, Single part, Ready to use, Moisture curing, Highly flexible, Enables perfect bonding on concrete, stone, metal, wood and other construction materials, Can be applied on many surfaces without primer, Weather conditions do not change its physical, properties during service period, Limited chemical resistance, No sagging, thixotropic, Conform to BS 6920, suitable for use in drinking water systems, No surface tackiness after full cure, dirt repellent surface, Can be applied easily with hand gun, Paintable (with special color).

## MasterSeal NP 473 RC

### Poliüretan Esaslı, Tek Bileşenli, Hızlı Kürlenene, Yüksek Modül Elastomerik Derz Dolgu Mastiği

İç-dış mekanlarda, düşey ve yatay uygulamalarda, Yapıların toprak üstünde kalan derzlerinde, Yeni ve eski binaların onarımında, Çatı ve terasların parapet köşe birleşimlerinde, Prefabrik elemanların birleşim detaylarında, Prekast duvar panelleri arasında, %25'e kadar hareketli derzlerde, Prekast dere, çatı olukları ve parapet derzlerinde, PVC ve alüminyum gibi dış cephe kaplamalarının (siding) birleşim yerlerinde, Ahşap pencere ve kapı montajında duvar ile doğrama arasında kalan boşluklarda, Alüminyum, metal, PVC ve ahşap doğramaların, sızdırmazlığının sağlanmasında ve birleşim detaylarında güvenle kullanılır.

Kolay ve hızlı uygulanır, Tek bileşenlidir, Havanın nemi ile kürlenme özelliğine sahiptir, Beton, metal, ahşap ve diğer inşaat malzemeleri ile mükemmel aderans sağlar, Akma yapmaz, tiksotropik özelliklidir, Kullanıma hazırdır, BS 6920 kapsamında içme suyu sistemlerinde kullanıma uygundur, Yüksek elastikiyete sahiptir, Yüzeysel yapışkanlığı değildir, kir tutmaz, Birçok yüzeyde astarsız uygulanır, Servis süresi boyunca, hava koşulları fiziksel özelliklerini değiştirmez, Belirli kimyasallara dayanımı vardır, Boyanabilir (özel boyalar ile), Tabanca ile kolay uygulanabilir.

### Polyurethane Based One Component High Modulus Elastomerik Fast Curing Joint Sealant

Interior and exterior areas for vertical and horizontal applications, Joints of structures that are above ground, Restoration of old and new buildings, Connection joints between wood window, doorframes and walls, Parapet corners on roofs and terraces, Joints of prefabricated elements, Between precast wall panels, Moving joints up to 25%, Precast rain gutter, roof drain pipes, and parapet joints, Joints of PVC or aluminum sidings, To prevent leakage in aluminum, metal, PVC, and wooden woodworks and in junction, details

Fast curing, Easy and quick application, Single part, Ready to use, Moisture curing, Highly flexible, Enables perfect bonding on concrete, stone, metal, wood and other construction materials, Can be applied on many surfaces without primer, Weather conditions do not change its physical, properties during service period, Limited chemical resistance, No sagging, thixotropic, No surface tackiness after full cure, dirt repellent surface, Can be applied easily with hand gun, Paintable (with special color).

## MasterSeal HY 495

### MS Polimer Esaslı, Tek Bileşenli, Elastomerik Derz Dolgu Mastiği

Yapı elemanları arasındaki birleşim yerlerinin doldurulmasında, özellikle beton hareket derzlerinde, İç-dış mekanlarda, düşey ve yatay uygulamalarda, Yapıların toprak üstünde kalan derzlerinde, Yeni ve eski binaların onarımında, Çatı ve terasların parapet köşe birleşimlerinde, Prefabrik elemanların birleşim detaylarında, Prekast duvar panelleri arasında, Ahşap pencere ve kapı montajında duvar ile doğrama arasında kalan boşluklarda, %25'e kadar hareketli derzlerde, Prekast dere, çatı olukları ve parapet derzlerinde, Tünel, metro, baraj vb yapılarla, PVC ve alüminyum gibi dış cephe kaplamalarının (siding) birleşim yerlerinde, Alüminyum, metal, PVC ve ahşap doğramaların sızdırmazlığının sağlanmasında ve birleşim detaylarında güvenle kullanılır.

Akma yapmaz, yüksek tiksotropik özelliklidir. Nemi veya ıslak yüzeylerde bile kabarcık oluşumu gözlenmez, Yüzeysel yapışkanlığı değildir, kir tutmaz, Solvent, silikon ve izosiyanat içermez, Boyanabilir (özel boyalar ile). Kolay ve hızlı uygulanır. Tek bileşenlidir, Kullanıma hazırdır, Havanın nemi ile kürlenme özelliğine sahiptir, Düşük elastikiyet modülüne sahiptir, yüksek derz hareketlerini karşılayabilir, Beton, metal, ahşap ve diğer inşaat malzemeleri ile mükemmel aderans sağlar, Birçok yüzeyde astarsız uygulanır, Servis süresi boyunca, hava koşulları fiziksel özelliklerini değiştirmez, Belirli kimyasallara dayanımı vardır.

### MS Polymer Based, One Component, Low Modulus Joint Sealant

Interior and exterior areas for vertical and horizontal applications, Above grade joints of structures, Restoration of joints in old and new buildings, Parapet corners on roof and terraces, Joints of prefabricated parts, Moving joints up to 25%, Connection joints between wood window, doorframes and walls, Expansion joints between many different construction materials, especially concrete movement, Between precast wall panels, Precast rain gutter, roof drain pipes and parapet joints, Joints and termination details of siding like PVC and aluminum, Can be used tunnel, subway, dams etc. structures, To prevent leakage in aluminum, metal, PVC and woodworks and in termination details.

Single part, ready and easy to use, No sagging, high thixotropic, No bubble formation, even in wet and humid condition, No surface tackiness after full cure, dirt repellent surface, Does not contain solvent, silicone and isocyanate, Paintable (with special color), Cures with the humidity in the air, Excellent elongation and elastic recovery properties, Low modulus - can withstand extreme joint movement, No primer required on most substrates, Weathering resistant and do not change its physical properties during service life Enables perfect bonding to concrete, stone, metal, wood, PVC and other construction materials, Resistant to aggressive chemicals.