

Ürün Bilgi Föyü
Düzenleme 22/02/2013
Revizyon no: 02
Identification no:
01 04 02 06 001 0 000020
Sika AnchorFix®-2

Construction

Sika AnchorFix®-2

Yüksek performanslı ankraj malzemesi

Ürün Tanımı

Solvent ve stiren içermeyen epoksi akrilat esaslı, iki bileşenli, ankraj malzemesi

Kullanım Alanları

Hızlı kür alan ankraj malzemesi olarak aşağıdakilere ait tüm sınıflarda kullanılır:

- Filiz ekme işlerinde
- Metrik rotlar
- Bulonlar ve özel sabitleme sistemleri
- Beton
- Boşluklu veya dolu tuğla
- Çelik

Herhangi bir uygulama öncesinde, istenen yapışma gücü ve yüzeyde leke oluşması veya renk atmasının önlenmesi için Sika AnchorFix® yapıştırıcının yüzeye uyumu bir deneme alanında kontrol edilmelidir. Yüzey çeşitlilikleri dayanım, bileşim ve gözeneklilik açısından çok geniş aralıkta değişebildiği için bu çalışma yapılmalıdır:

- Sert doğal taş
- Sert kaya

Özellikleri / Avantajları

- Hızlı kür alır
- Standart tabancalar ile kullanılır
- Düşük sıcaklıklarda kullanılabilir
- Yüksek yük taşıma kapasitelidir
- Başüstü uygulamalarda dahi sarkma yapmaz
- Stiren içermez
- Az kokuludur
- Düşük zayıtlıdır
- Taşıma ile ilgili kısıtlamaları yoktur



Testler

Onaylar / Standartlar

Metrik rotlar için Avrupa Teknik Onayları:



Avrupa Teknik Onayı ETAG 001 Bölüm 5 Seçenek 7

Galvanize ankraj

Galvanize ankraj

EC Sertifika 0679-CPD-0027

EC Sertifika 0679-CPD-0027

ETA-05 / 103

ETA-05 / 103

ICC / ICBO standartlarına göre test.

ICC ES Legacy Report ESR-1382 Reissued December 1, 2006

Rapor Sahibi: Sika Corporation (USA)

Yangın dayanımı:

Brunswick Üniversitesi'nden test raporu

Rapor No. 3551/4926

DIN EN 1363-1 (ISO 834)' e göre test raporu

Donatı filizleri için onaylar:



Donatı filizleri için Avrupa Teknik Onayı ETAG 001 Bölüm 5 TR023

Donatı filizleri 8- 32 mm

EC Sertifika 0679-CPD-0402

ETA-09 / 0112

Yangın dayanımı:

CSTB Enstitüsü test raporu

RAPOR No : 26024178e

Sika Anchorfix-2 ankraj sistemi ile betonarme donatısı bağlantısının ((Ø 8 to 40mm) alev maruz bırakılması

Ürün Bilgileri

Yapı

Renkler

A Bileşeni: açık yeşil
B Bileşeni : siyah
A+B karışım: açık gri

Ambalaj

300 ml standart kartuş, bir kolide 12 kartuş.
Palet: 12 şer kartuş içeren 60 koli.

550 ml standart kartuş, bir kolide 12 kartuş (talep üzerine).
Palet: 12 şer kartuş içeren 50 koli.

Depolama

Depolama Koşulları / Raf Ömrü

Orijinal açılmamış ve hasar görmemiş ambalajında serin ve kuru koşullarda, +5°C ile +20°C arasında doğru bir şekilde depolandığı takdirde, üretim tarihinden itibaren 15 ay. Doğrudan gün ışığından koruyunuz.

Her Sika AnchorFix®-2 kartuşunun üzerinde son kullanma tarihi basılıdır.



Teknik Bilgi

Yoğunluk

A bileşeni: 1.62 - 1.70 kg/l
B bileşeni: 1.44 - 1.50 kg/l

1.60 - 1.68 kg/l (A+B bileşeni karışımı)

Kür Alma Hızı

Sıcaklık 	Açık bekleme süresi (Open Time) T _{jel} 	Kür süresi T _{kür}
+20°C - +35°C	1 dakika	40 dakika
+10°C - +20°C	4 dakika	70 dakika
+5°C - +10°C	8 dakika	100 dakika
0°C - +5°C	- *	180 dakika
-5°C - 0°C	- *	24 saat

*En düşük kartuş sıcaklığı = +5°C

Sarkma

Başüstü uygulamalarda dahi sarkma yapmaz

Kat Kalınlığı

En fazla 3 mm.

Mekanik / Fiziksel Özellikler

Basınç Dayanımı	~ 68 N/mm ²	(ASTM D695)
Eğilme Dayanımı	~ 24 N/mm ² (7gün, +20°C)	(ASTM D790' e göre)
Çekme Dayanımı	~ 13 N/mm ² (7gün, +20°C)	(ASTM D695' e göre)
E-Modülü	Basınç: ~ 3'700 N/mm ²	(ASTM D695' e göre)
Tasarım	<i>Terminoloji ve Kısaltmalar:</i>	

Dayanım

Isıl Dayanım

Kürünü almış yapıştırıcının Servis Sıcaklığı, ETAG 001, bölüm 5:
-40°C ile +50°C*

*Kürünü almış yapıştırıcının Isıl Dayanımı, ETAG 001, bölüm 5

+50°C uzun süre

+80°C kısa süre (1 - 2 saat)

Uygulama Detayları

Sarfıyat / Dozaj

Ankraj başına malzeme sarfıyatı (ml)

Rot Ø	Delik Ø	Teorik Hacim [ml] @ belirli bir delik derinliğinde [mm]																	
		mm	80	90	110	120	130	140	160	170	180	200	210	220	240	260	280	300	350
M8	10	3.4	3.8	4.6	5.0	5.4	5.9	6.7	7.1	7.5	8.4	8.8	9.2	10.1	10.9	11.7	12.6	14.7	16.8
M10	12	4.4	5.0	6.1	6.6	7.2	7.7	8.8	9.4	9.9	11.0	11.6	12.1	13.2	14.3	15.4	16.5	19.3	22.0
M12	14	5.6	6.3	7.7	8.4	9.1	9.8	11.2	11.8	12.5	13.9	14.6	15.3	16.7	18.1	19.5	20.9	24.4	27.9
M14	16	6.9	7.7	9.5	10.3	11.2	12.0	13.8	14.6	15.5	17.2	18.1	18.9	20.6	22.4	24.1	25.8	30.1	34.4
M14	18	11.2	12.6	15.4	16.8	18.2	19.6	22.4	23.8	25.2	28.0	29.4	30.8	33.6	36.4	39.2	42.0	49.0	56.0
M16	18	7.8	8.8	10.8	11.8	12.7	13.7	15.7	16.7	17.6	19.6	20.6	21.6	23.5	25.5	27.4	29.4	34.3	39.2
M16	20	12.6	14.1	17.3	18.8	20.4	22.0	25.1	26.7	28.3	31.4	33.0	34.5	37.7	40.8	44.0	47.1	55.0	62.8
M20	22	10.8	12.2	14.9	16.2	17.6	18.9	21.6	23.0	24.3	27.0	28.4	29.7	32.4	35.1	37.8	40.5	47.3	54.0
M20	24	16.6	18.6	22.8	24.8	26.9	29.0	33.1	35.2	37.3	41.4	43.5	45.5	49.7	53.8	58.0	62.1	72.5	82.8
M20	25	19.7	22.1	27.1	29.5	32.0	34.4	39.4	41.8	44.3	49.2	51.7	54.1	59.0	64.0	68.9	73.8	86.1	98.4
M24	26	14.2	16.0	19.6	21.4	23.1	24.9	28.5	30.3	32.0	35.6	37.4	39.2	42.7	46.3	49.8	53.4	62.3	71.2
M27	30	19.4	21.9	26.7	29.2	31.6	34.0	38.9	41.3	43.7	48.6	51.0	53.5	58.3	63.2	68.0	72.9	85.1	97.2

Dolgu miktarları hesaplanırken zayıf dikkate alınmamıştır. Zayıf % 10 – 50 arasındadır.

Dolgu yapılan miktar, enjeksiyon sırasında kartuş üzerindeki ölçek yardımıyla görülebilir.

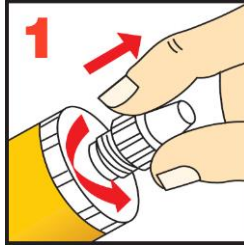
Yüzey Kalitesi	Harç ve beton en az 28 günlük olmalıdır. Yüzey dayanımı (beton, tuğla, doğal taş) belirlenmelidir. Yüzey dayanımı bilinmiyorsa Pull-out testleri yapılmalıdır. Ankraj deliği daima temiz, kuru, yağ, gres vb ürünlerden arındırılmış olmalıdır. Delik içerisindeki gevşek parçacıklar uzaklaştırılmalıdır. Metrik rotlar ve donatı filizleri, her türlü yağ, gres veya diğer kirliliklerden vb. arındırılmalıdır
-----------------------	---

Uygulama Koşulları / Sınırlamalar

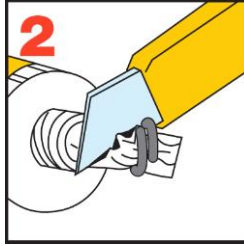
Yüzey Sıcaklığı	En az -5°C / En fazla +35°C.
Ortam Sıcaklığı	En az -5°C / En fazla +35°C.
Malzeme Sıcaklığı	Uygulama esnasında Sika AnchorFix®-2' in sıcaklığı +5°C ile +20°C arasında olmalıdır
Çiy Noktası	Yoğuşmaya dikkat ediniz! Uygulama esnasında zemin sıcaklığı çiy noktasının en az 3°C üzerinde olmalıdır.

Uygulama Talimatları

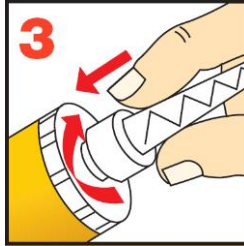
Karışım	A Bileşeni : B Bileşeni = 10 : 1 hacimce
Karıştırma Ekipmanları	<i>Kartuşun hazırlanması:</i>



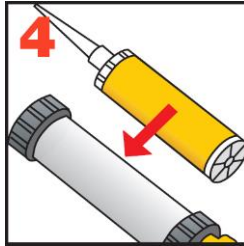
Kapağı çevirerek açınız ve çıkarınız



Filmi kesiniz



Statik karıştırıcı ucu çevirerek takınız



Kartuşu tabancaya yerleştiriniz ve uygulamaya başlayınız

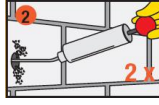
Uygulamaya ara verildiğinde, tabancadaki basınç boşaltıldıktan sonra, statik karıştırıcı uç kartuş üzerinde bırakılabilir. Reçine kanülde sertleşmiş ise, çalışmaya başlamadan önce yeni bir kanül takılmalıdır.

Uygulama Metodu / Araçlar

Tuğla/betonda ankraj:



Gereken çap ve derinlikteki deliği matkapla deliniz. Delik çapı ve derinliği kullanılacak ankraj elemanının boyutuna göre olmalıdır.



Delik her temizleme aşamasından sonra pompa veya kompresörle, deliğin dip kısmından başlanarak temizlenmelidir (en az 2 kere).

Önemli: Yağsız kompresör kullanınız!



Açılan delik özel çelik fırçayla iyice temizlenmelidir (en az 2 kere). Fırça çapının açılan deliğin çapından daha büyük olması gerekir.

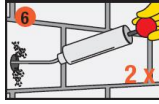


Delik her temizleme aşamasından sonra pompa veya kompresörle, deliğin dip kısmından başlanarak temizlenmelidir (en az 2 kere).

Önemli: Yağsız kompresör kullanınız!

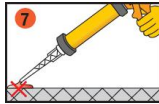


Açılan delik özel çelik fırçayla iyice temizlenmelidir (en az 2 kere). Fırça çapının açılan deliğin çapından daha büyük olması gerekir.

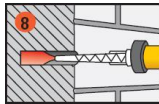


Delik her temizleme aşamasından sonra pompa veya kompresörle, deliğin dip kısmından başlanarak temizlenmelidir (en az 2 kere).

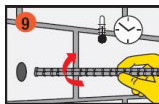
Önemli: Yağsız kompresör kullanınız!



Kartuşun içindeki iki ayrı bileşen kanülün ucundan karışmış halde çıkana kadar yaklaşık 2 kere tetiğe basınız ve bu çıkan malzemeyi kullanmayınız. Daha sonra kartuşun ağzını temiz bir bezle temizleyiniz.

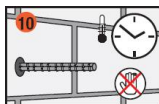


Deliğin dibinden başlayarak reçineyi içeri sıkarken kartuşu yavaşça dışarı doğru çekiniz. İçeri hava sürüklenmemesine dikkat ediniz. Derin deliklerde uzatma tüpü kullanılabilir.



Ankraj elemanını döndürerek deliğin içine sokunuz. Bir miktar reçine dışarı çıkmalıdır.

Önemli: Ankraj elemanı reçinenin açık bekletme süresi (Open Time) içinde deliğe yerleştirilmelidir.



Sertleşme süresince ankraj elemanı oynatılmamalıdır veya yüklenmemelidir. Kullanılan aletleri Colma Cleaner (Sika Temizleyici) ile temizleyiniz. Elleri ve cildi ılık sabunlu suyla yıkayınız.

Önemli Not: Boşluklu bloklarda ankraj:
Boşluklu bloklarda AnchorFix®-2 kullanınız.

Ekipmanların Temizliği

Uygulamadan hemen sonra tüm alet ve ekipmanı Colma Cleaner ile temizleyiniz. Sertleşmiş/ kürünü almış malzeme sadece mekanik olarak uzaklaştırılabilir.

Notlar	Bu ürün bilgi föyünde belirtilen bütün teknik bilgiler laboratuvar deneylerine dayanmaktadır. Gerçekte elde edilen değerler, bizim kontrollerimizin ötesindeki şartlar sebebiyle değişiklik gösterebilirler.
Yerel Sınırlamalar	Yerel düzenlemeler nedeni ile, bu ürünün performansının ülkeden ülkeye farklılık gösterebileceğine lütfen dikkat ediniz. Uygulama alanlarının kesin tarifleri için lütfen yerel ürün bilgi föylerine başvurunuz.
Sağlık ve Güvenlik Bilgileri	Kullanıcılar, kimyasal ürünlerin güvenli olarak taşınması, depolanması ve bertaraf edilmesi ile ilgili bilgi ve tavsiyeler için, fiziksel, ekolojik, toksikolojik ve diğer güvenlikle ilgili bilgileri içeren, ürüne ait malzeme güvenlik bilgi formuna (MSDS) başvurmalıdırlar.
Yasal Notlar	Sika® ürünleri hakkında burada verilen bilgiler ve özellikle uygulama ve son kullanımlarına ilişkin tavsiyeler, normal şartlarda ve Sika®'nın tavsiyeleri doğrultusunda bu ürünler doğru saklandığı, muamele edildiği ve uygulandığı durumlar hakkında Sika®'nın sahip olduğu mevcut bilgi ve deneyime dayanarak iyi niyetle verilmiştir. Ürünler, uygulama yüzeyleri ve uygulama alanları pratikte oldukça çeşitlilik arz etmektedir. Bu nedenle Sika® ürünlerini kullanırken, doğru ürünü, doğru koşullarda ve doğru yerde uyguladığınızdan emin olunuz ve bu yönde Sika® tarafından ticari elverişlilik ve/veya belirli bir amaca uygunluk konusunda verilen bilgi ve talimatlara kesinlikle uyunuz. Aksi halde oluşabilecek zararlardan Sika® sorumlu değildir. Ürünün kullanıcısı (kullanıcı) ürünü kullanmayı düşündüğü uygulama ve amaç için ürünün uygunluğunu test etmelidir. Sika®'nın ürünlerinin özelliklerini değiştirme hakkı saklıdır. Üçüncü şahısların mülkiyet hakları gözetilmelidir. Bütün siparişlerin kabulünde, satış ve nakliye konusundaki mevcut şartlarımız esas alınır. Kullanıcılar, her zaman, ilgili ürünün Sika®'ya başvurarak temin edebilecekleri yerel Ürün Bilgi Föyünün son baskısını dikkate almalıdır.



Sika Yapı Kimyasalları A.Ş.
Deri Org. San. Böl. Alsancak
Sk No:5 J-7 Özel Parsel,
34957 Tuzla, İstanbul, Türkiye

Çağrı Merkezi
Telefon
Faks
bilgi@tr.sika.com

+90 216 444 74 52
+90 216 581 06 00
+90 216 581 06 99
www.sika.com.tr

