

Ürün Bilgi Föyü
Düzenleme 22/02/2013
Revizyon no: 1
Identification no:
01 04 02 06 001 0 000030
Sika AnchorFix®-3+

Sika AnchorFix®-3+

Yüksek performanslı, 2-bileşenli ankraj malzemesi

Construction

Ürün Tanımı	Solvent içermeyen, tiksotropik, iki bileşenli, epoksi reçine esaslı, yüksek performanslı ankraj malzemesi.
Kullanım Alanları	<p>Aşağıda belirtilen genleşmeyen ankrajların sabitlenmesi için kullanılır:</p> <p><i>Yapısal işler:</i></p> <ul style="list-style-type: none">■ Yeni yapılarda ve onarım işlerinde filiz ekme■ Metrik rotlar■ Bulonlar ve özel sabitleme/ onarım sistemleri <p><i>Mekanik ve elektrik tesisatlarının (ısıtma ve havalandırma, sıhhi vb.) sabitlenmesi:</i></p> <ul style="list-style-type: none">■ Tesisat ve ekipmanların desteklerinin ankrajlanmasında <p><i>Metal işleri, marangozluk:</i></p> <ul style="list-style-type: none">■ Korkulukların, trabzan parmaklıklarının ve destek elemanlarının sabitlenmesinde■ Parmaklıkların sabitlenmesinde■ Pencere ve kapı çerçevelerinin sabitlenmesinde <p><i>Aşağıdaki yüzelerde:</i></p> <ul style="list-style-type: none">■ Beton■ Sert doğal ve suni taş■ Sert kaya■ Boşluklu veya dolu tuğla■ Çelik■ Ahşap
Özellikleri / Avantajları	<ul style="list-style-type: none">■ Açık bekletme süresi (Open Time) uzundur■ Rutubetli beton yüzelerde kullanılabilir■ Yüksek yük taşıma kapasitesi■ Başüstü uygulamalarda dahi sarkma yapmaz■ Stiren içermez■ Yüzeye mükemmel yapışma■ Büzülmeden kür alır■ Standart tabancalar kullanılabilir (250 ml'lik kartuşlar ile)■ Az kokuludur■ Az zayıftır
Testler	
Onaylar / Standartlar	ETAG001 ve NF standartlarına göre test edilmiştir. EN 1504-6 ' ya göre test edilmiştir.



Ürün Bilgileri

Yapı

Renkler	A Bileşeni:	berrak / yarı saydam
	B Bileşeni :	gri
	A+B karışım:	açık gri

Ambalaj	250 ml kartuş, bir kolide 12 kartuş. Palet: 12 şer kartuş içeren 60 koli.
	400 ml ikili kartuş, bir kolide 12 kartuş. Palet: 12 şer kartuş içeren 50 koli.
	1500 ml ikili kartuş, bir kolide kurulumu 5 kartuş. Palet: 5 şer kartuş içeren 50 koli

Depolama




Depolama Koşulları / Raf Ömrü Orijinal açılmamış ve hasar görmemiş ambalajında serin ve kuru koşullarda, +5°C ile +30°C sıcaklıklarda, doğru bir şekilde depolandığı takdirde, üretim tarihinden itibaren 12 ay. Doğrudan gün ışığından koruyunuz.

Her Sika AnchorFix®-3+ kartuşunun üzerinde son kullanma tarihi basılıdır.

Teknik Bilgi

Yoğunluk	A Bileşeni: 1.18 kg/l B Bileşeni: 1.71 kg/l 1.45 kg/l (A+B bileşeni karışımı)
----------	---

Kür Alma Hızı

Sıcaklık 	Açık Bekletme Süresi (Open Time) T _{jel} 	Kür Süresi T _{kür} 
> +40°C	10 dakika	7 saat
+20°C - +35°C	15 dakika	14 saat
+10°C - +20°C	35 dakika	30 saat
+5°C - +10°C	75 dakika	45 saat

*Kartuş sıcaklığı en az = +5°C.

Sarkma Başüstü uygulamalarda dahi sarkma yapmaz

Kat Kalınlığı En fazla 5 mm.

Mekanik / Fiziksel Özellikler

Basınç Dayanımı

(ASTM D695-96' e göre)

Kür süresi	+5°C	+23°C	+40°C
16 saat	~11 N/mm ²	~94 N/mm ²	~108 N/mm ²
1 gün	~17 N/mm ²	~104 N/mm ²	~115 N/mm ²
3 gün	~ 86 N/mm ²	~112 N/mm ²	~123 N/mm ²
7 gün	~ 89 N/mm ²	~114 N/mm ²	~127 N/mm ²

+/- 5 N/mm²

Çekme Dayanımı

Pull-out testleri (NF P 18-822 standardına göre):
Donatıların döşemedeki ankrajları:

Koşullar:	
Çelik kalitesi	B500B
Donatı çapı	12 mm
Açılan delik çapı	22 mm
Ankraj derinliği	120 mm

Test sonucu: Nihai yük 70 kN*, kayma < 0.6 mm

*Test cihazının nihai yükü

Pull-out testleri (ETAG 001'e göre): tanımlanmamıştır
Metrik rotların döşemedeki ankrajları:

Koşullar:	
Çelik kalitesi	12.9
Donatı çapı	M12
Açılan delik çapı	14.3 mm
Ankraj derinliği	110 mm

Test sonucu: $F_{Rk, log}^t > 75$ kN, betonda göçme

Dayanım

Isıl Dayanım

-40°C den +45°C' ye
+45°C uzun süre

Sistem Bilgisi

Uygulama Detayları

Sarfiyat / Dozaj

Ankraj başına malzeme sarfiyatı (ml)

Rot Ø	Delik Ø	Teorik Hacim [ml] @ belirli bir delik derinliğinde [mm]																	
		mm	80	90	110	120	130	140	160	170	180	200	210	220	240	260	280	300	350
M8	10	3.4	3.8	4.6	5.0	5.4	5.9	6.7	7.1	7.5	8.4	8.8	9.2	10.1	10.9	11.7	12.6	14.7	16.8
M10	12	4.4	5.0	6.1	6.6	7.2	7.7	8.8	9.4	9.9	11.0	11.6	12.1	13.2	14.3	15.4	16.5	19.3	22.0
M12	14	5.6	6.3	7.7	8.4	9.1	9.8	11.2	11.8	12.5	13.9	14.6	15.3	16.7	18.1	19.5	20.9	24.4	27.9
M14	16	6.9	7.7	9.5	10.3	11.2	12.0	13.8	14.6	15.5	17.2	18.1	18.9	20.6	22.4	24.1	25.8	30.1	34.4
M14	18	11.2	12.6	15.4	16.8	18.2	19.6	22.4	23.8	25.2	28.0	29.4	30.8	33.6	36.4	39.2	42.0	49.0	56.0
M16	18	7.8	8.8	10.8	11.8	12.7	13.7	15.7	16.7	17.6	19.6	20.6	21.6	23.5	25.5	27.4	29.4	34.3	39.2
M16	20	12.6	14.1	17.3	18.8	20.4	22.0	25.1	26.7	28.3	31.4	33.0	34.5	37.7	40.8	44.0	47.1	55.0	62.8
M20	22	10.8	12.2	14.9	16.2	17.6	18.9	21.6	23.0	24.3	27.0	28.4	29.7	32.4	35.1	37.8	40.5	47.3	54.0
M20	24	16.6	18.6	22.8	24.8	26.9	29.0	33.1	35.2	37.3	41.4	43.5	45.5	49.7	53.8	58.0	62.1	72.5	82.8
M20	25	19.7	22.1	27.1	29.5	32.0	34.4	39.4	41.8	44.3	49.2	51.7	54.1	59.0	64.0	68.9	73.8	86.1	98.4
M24	26	14.2	16.0	19.6	21.4	23.1	24.9	28.5	30.3	32.0	35.6	37.4	39.2	42.7	46.3	49.8	53.4	62.3	71.2
M27	30	19.4	21.9	26.7	29.2	31.6	34.0	38.9	41.3	43.7	48.6	51.0	53.5	58.3	63.2	68.0	72.9	85.1	97.2

Dolgu miktarları hesaplanırken zayıf dikkate alınmamıştır. Zayıf % 10 – 50 arasındadır.

Yüzey Kalitesi

Harç ve beton en az 28 günlük olmalıdır.

Yüzey dayanımı (beton, tuğla, doğal taş) belirlenmelidir.

Yüzey dayanımı bilinmiyorsa Pull-out testleri yapılmalıdır.

Ankraj deliği her zaman temiz, kuru, yağ ve gres gibi yabancı maddelerden arındırılmış olmalıdır.

Gevşek parçalar delikten uzaklaştırılmalıdır.

Metrik rotlar ve donatılar yağ, gres ve kirlilik vb. maddelerden iyice arındırılmalıdır.

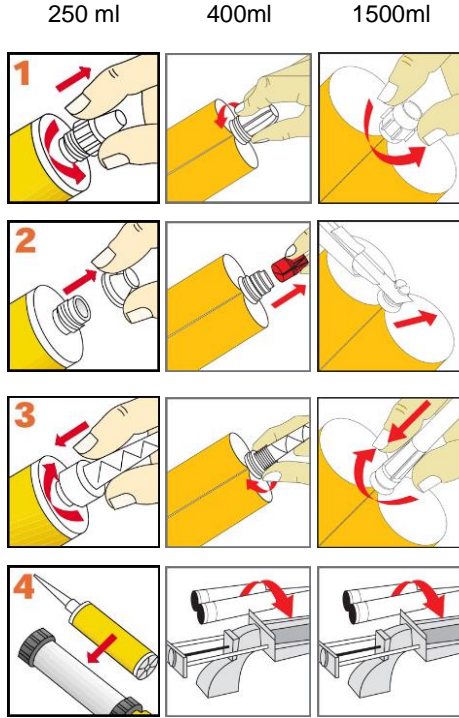
Uygulama Koşulları / Sınırlamalar

Yüzey Sıcaklığı	En az 0°C / En fazla +40°C.
Ortam Sıcaklığı	En az 0°C / En fazla +40°C.
Malzeme Sıcaklığı	Sika AnchorFix®-3+, +5°C ile +30°C arasındaki sıcaklıklarda uygulanmalıdır.
Çiy Noktası	Yoğuşma oluşumunu engellemek için yüzey sıcaklığı yoğuşma noktasının en az 3°C üzerinde olmalıdır.

Uygulama Talimatları

Karışım A Bileşeni : B Bileşeni = 1 : 1 hacimce

Karıştırma Ekipmanları *Kartuşun hazırlanması:*



Kapağı çevirerek açınız ve çıkarınız

250 ve 400ml Kartuşlar:

- Tıpayı çıkarınız

1500ml Kartuşlar:

- Kartuşun iki tıpasını kesiniz

Statik karıştırıcı ucu çevirerek takınız

Kartuşu tabancaya yerleştiriniz ve uygulamaya başlayınız

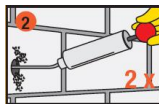
Uygulamaya ara verildiğinde, tabancadaki basınç boşaltıldıktan sonra, statik karıştırıcı uç kartuş üzerinde bırakılabilir. Reçine kanülde sertleşmiş ise, çalışmaya başlamadan önce yeni bir kanül takılmalıdır.

Uygulama Metodu / Araçlar

Tuğla/betonda ankraj:



Gereken çap ve derinlikteki deliği matkapla deliniz. Delik çapı ve derinliği kullanılacak ankraj elemanının boyutuna göre olmalıdır.

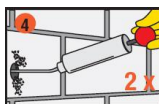


Delik her temizleme aşamasından sonra pompa veya kompresörle, deliğin dip kısmından başlanarak temizlenmelidir (en az 2 kere).

Önemli: Yağsız kompresör kullanınız!



Açılan delik özel çelik fırçayla iyice temizlenmelidir (en az 2 kere). Fırça çapının açılan deliğin çapından daha büyük olması gerekir.

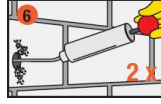


Delik her temizleme aşamasından sonra pompa veya kompresörle, deliğin dip kısmından başlanarak temizlenmelidir (en az 2 kere).

Önemli: Yağsız kompresör kullanınız!

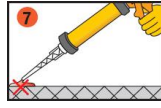


Açılan delik özel çelik fırçayla iyice temizlenmelidir (en az 2 kere). Fırça çapının açılan deliğin çapından daha büyük olması gerekir.

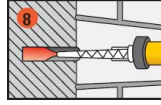


Delik her temizleme aşamasından sonra pompa veya kompresörle, deliğin dip kısmından başlanarak temizlenmelidir (en az 2 kere).

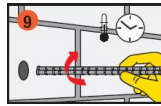
Önemli: Yağsız kompresör kullanınız!



Kartuşun içindeki iki ayrı bileşen kanülün ucundan karışmış halde çıkana kadar yaklaşık 2 kere tetiğe basınız ve bu çıkan malzemeyi kullanmayınız. Daha sonra kartuşun ağzını temiz bir bezle temizleyiniz

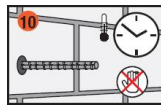


Delik dibinden başlayarak reçineyi içeri sıkarken kartuşu yavaşça dışarı doğru çekiniz. İçeri hava sürüklenmemesine dikkat ediniz. Derin deliklerde uzatma tüpü kullanılabilir.



Ankraj elemanını döndürerek deliğin içine sokunuz. Bir miktar reçine dışarı çıkmalıdır.

Önemli: Ankraj elemanı reçinenin açık bekletme süresi (Open Time) içinde deliğe yerleştirilmelidir.



Sertleşme süresince ankraj elemanı oynatılmamalıdır veya yüklenmemelidir. Kullanılan aletleri Colma Cleaner (Sika Temizleyici) ile temizleyiniz. Elleri ve cildi ılık sabunlu suyla yıkayınız.

Önemli Not: Boşluklu bloklarda ankraj:
Boşluklu bloklarda AnchorFix®-1 kullanınız.

Ekipmanların Temizliği Uygulamadan hemen sonra tüm alet ve ekipmanı Colma Cleaner ile temizleyiniz. Sertleşmiş/ kürünü almış malzeme sadece mekanik olarak uzaklaştırılabilir

Notlar

Bu ürün bilgi föyünde belirtilen bütün teknik bilgiler laboratuvar deneylerine dayanmaktadır. Gerçekte elde edilen değerler, bizim kontrollerimizin ötesindeki şartlar sebebiyle değişiklik gösterebilirler.

Yerel Sınırlamalar

Yerel düzenlemeler nedeni ile, bu ürünün performansının ülkeden ülkeye farklılık gösterebileceğine lütfen dikkat ediniz. Uygulama alanlarının kesin tarifleri için lütfen yerel ürün bilgi föylerine başvurunuz.

Sağlık ve Güvenlik Bilgileri

Kullanıcılar, kimyasal ürünlerin güvenli olarak taşınması, depolanması ve bertaraf edilmesi ile ilgili bilgi ve tavsiyeler için, fiziksel, ekolojik, toksikolojik ve diğer güvenlikle ilgili bilgileri içeren, ürüne ait malzeme güvenlik bilgi formuna (MSDS) başvurmalıdırlar.

Yasal Notlar

Sika® ürünleri hakkında burada verilen bilgiler ve özellikle uygulama ve son kullanımlarına ilişkin tavsiyeler, normal şartlarda ve Sika®'nın tavsiyeleri doğrultusunda bu ürünler doğru saklandığı, muamele edildiği ve uygulandığı durumlar hakkında Sika®'nın sahip olduğu mevcut bilgi ve deneyime dayanarak iyi niyetle verilmiştir. Ürünler, uygulama yüzeyleri ve uygulama alanları pratikte oldukça çeşitlilik arz etmektedir. Bu nedenle Sika® ürünlerini kullanırken, doğru ürünü, doğru koşullarda ve doğru yerde uyguladığınızdan emin olunuz ve bu yönde Sika® tarafından ticari elverişlilik ve/veya belirli bir amaca uygunluk konusunda verilen bilgi ve talimatlara kesinlikle uyunuz. Aksi halde oluşabilecek zararlardan Sika® sorumlu değildir. Ürünün kullanıcısı (kullanıcı) ürünü kullanmayı düşündüğü uygulama ve amaç için ürünün uygunluğunu test etmelidir. Sika®'nın ürünlerinin özelliklerini değiştirme hakkı saklıdır. Üçüncü şahısların mülkiyet hakları gözetilmelidir. Bütün siparişlerin kabulünde, satış ve nakliye konusundaki mevcut şartlarımız esas alınır. Kullanıcılar, her zaman, ilgili ürünün Sika®'ya başvurarak temin edebilecekleri yerel Ürün Bilgi Föyünün son baskısını dikkate almalıdır.