

## ÜRÜN TEKNİK BİLGİ FÖYÜ

# Sika AnchorFix®-3030

### YÜKSEK PERFORMANSLI, PROFESYONEL EPOKSİ ANKRAJ MALZEMESİ

#### AÇIKLAMA

Sika AnchorFix®-3030, 2 bileşenli, epoksi reçine esaslı, tiksotropik, metrik rotlar ve donatılar için, çatlaklı ve çatlaksız, kuru ve nemli betonlarda kullanıma uygun yüksek performanslı ankraj malzemesidir.

#### KULLANIM

Sika AnchorFix®-3030 sadece profesyonel kullanıcılar için uygundur.

Aşağıda belirtilen genişlemeyen ankrajların sabitlemesi için kullanılır:

##### Yapısal uygulamalar

- Yeni yapılarda ve onarım işlerinde filiz ekimi
- Metrik Rotlar
- Bulonlar ve özel sabitleme sistemleri

##### Metal ve marangozluk uygulamaları

- Korkulukların, trabzan parmaklıklarının ve destek elemanlarının sabitlemesinde
- Parmaklıkların sabitlemesinde
- Pencere ve kapı çerçevelerinin sabitlemesinde

##### Aşağıdaki belirtilen yüzeylerde

- Beton (çatlaklı veya çatlaksız)
- Boşluklu veya dolu tuğla
- Ahşap
- Sert doğal ve suni taş
- Sert kaya

#### ÖZELLİKLERİ / AVANTAJLARI

- Uzun açıkta bekleme süresi
- Rutubetli beton yüzeylerde kullanılabilir
- Yüksek yük taşıma kapasitesi
- ETA onayı: Çatlaklı betonda ankraj uygulaması
- ETA onayı: Filiz ekimi işlemleri
- Sismik testi yapılmıştır (C1 & C2)
- İçme suyu ile temasa uygundur
- Yangın dayanımlı
- Stiren içermez
- Yüzeye mükemmel yapışma
- Kürlenme esnasında büzülme yapmaz
- Standart tabancalar kullanılabilir (300ml kartuşlarda)
- Düşük emisyon
- Düşük zaiyatlı

#### ÇEVRESEL BİLGİLER

- Sika AnchorFix®-3030, "LEED v2009 IEQc 4.1: Düşük Salınım Yapan Malzemeler - Yapıştırıcılar ve Derz Dolgu Ürünleri, Rapor No. G23807C\_04" uygundur.

#### ONAYLAR / STANDARTLAR

- ETAG 001 Bölüm 1 - Genel Ankraj İşlemi ve Bölüm 5 - Ankraj İşlemi, Avrupa Değerlendirme Dökümanına (EAD) göre, CE İşaretli ve Performans Beyanı bulunmaktadır.
- ETA 17/0694 - Çatlaklı ve çatlaksız betonda enjeksiyon tipi ankraj işleri 'ne göre CE İşaretli ve Performans Beyanı bulunmaktadır.
- İnşaat demiri ankraj işlemleri için Yangın değerlendirilmesi: CEN EN 1991-1-2, Sika AnchorFix®-3030, CSTB, Test rapor MRF 26072904/C

## ÜRÜN BİLGİSİ

Kimyasal Yapı	Epoksi reçine	
Ambalaj	300 ml standart tek kartuş	12 kartuş/koli Palet: 75 koli ile 900 kartuş
	385 ml ikili kartuş	12 kartuş/koli Palet: 70 koli ile 840 kartuş
	585 ml ikili kartuş	12 kartuş/koli Palet: 56 koli ile 672 kartuş
	Ambalaj seçenekleri için güncel fiyat listelerine bakınız.	
Renk	A Bileşeni	Kirli beyaz
	B Bileşeni	Gri
	A+B karışımı	Açık gri
Raf Ömrü	Üretim tarihinden itibaren 24 aydır.	
Depolama Koşulları	Orjinal, açılmamış ve hasar görmemiş ambalajında serin ve kuru koşullarda, +10 °C ile +25 °C arasında ve direk güneş ışığından koruyarak depolanmalıdır.	
Yoğunluk	A+B karışım	~1,5 kg/l

## TEKNİK BİLGİ

Basınç Dayanımı	~95 N/mm <sup>2</sup> (7 gün, +20 °C)	(ASTM D 695)
Eğilmede Çekme Kuvveti	~45 N/mm <sup>2</sup> (7 gün +20 °C)	(ASTM D 790)
Çekme Dayanımı	~23 N/mm <sup>2</sup> (7 gün, +20 °C)	(ASTM D 638)
Gerilimde Elastisite Modülü	~5500 N/mm <sup>2</sup> (7 gün, +20 °C)	(ASTM D 638)
Servis Sıcaklığı	Uzun süreli	-40 °C min. / +50 °C max. (ETAG 001, Part 5)
	Kısa süreli (1–2 saat)	+70 °C

## SİSTEM BİLGİSİ

Sistem Yapısı	Yardımcı ürünler: <ul style="list-style-type: none"><li>Sika AnchorFix® Cleaning Pump</li><li>Sika AnchorFix® Flexible Extensions</li><li>Sika AnchorFix® Hole Cleaning Brushes Hybrid</li><li>Sika AnchorFix® Hole Cleaning Brushes Steel</li><li>Sika AnchorFix® Static Mixers -Nozzles</li><li>Sika AnchorFix® Straight Extensions</li><li>Sika AnchorFix® Perforated Sleeves</li></ul>
---------------	--

## UYGULAMA BİLGİSİ

Karıştırma Oranı	A Bileşeni : B Bileşeni = 3 : 1 hacimce
Tabaka Kalınlığı	~8 mm max
Sarkma	Başüstü uygulamalarda dahi sarkma yapmaz
Ürün Sıcaklığı	+10 °C min. / +40 °C max.
Dış Ortam Hava Sıcaklığı	+5 °C min. / +40 °C max.
Çiğ Noktası	Yoğuşmaya dikkat ediniz. Uygulama esnasında zemin sıcaklığı çiğ noktasının en az +3°C üzerinde olmalıdır.

## Kürlenme Süresi

## Sıcaklık

## Açıkta bekleme süresi -

Kürlenme süresi - T<sub>cur</sub>

	T <sub>gel</sub>	
+35 °C – +40 °C	6 dakika	2 saat
+30 °C – +35 °C	8 dakika	4 saat
+25 °C – +30 °C	12 dakika	6 saat
+20 °C – +25 °C	18 dakika	8 saat
+15 °C – +20 °C	25 dakika	12 saat
+10 °C – +15 °C	40 dakika	18 saat
+5 °C – +10 °C*	150 dakika	24 saat
+5 °C*	300 dakika	24 saat

\* En düşük kartuş sıcaklığı: +10 °C

## UYGULAMA TALİMATLARI

## YÜZEY KALİTESİ

Harç ve beton, gerekli tasarım dayanımlarında olmalıdır.

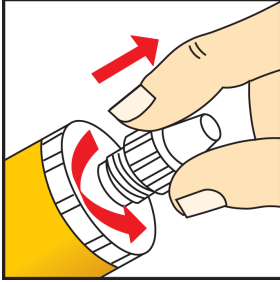
Yüzey dayanımı / basınç dayanımları (beton, tuğla, doğal taş) testlerle onaylanmalıdır.

Ankraj deliği daima temiz, kuru, yağ, gres vb. ürünlerden arındırılmış olmalıdır.

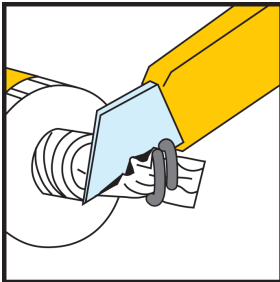
Delik içerisindeki gevşek parçacıklar uzaklaştırılmalıdır. Metrik rotlar ve donatı filizleri, her türlü yağ, gres, korozyon parçalarından veya yapışmayı olumsuz etkileyecek diğer kirliliklerden / parçacıklardan arındırılmalıdır.

## KARIŞTIRMA

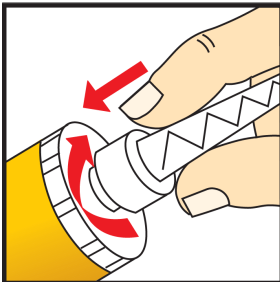
## Kartuşun hazırlanması: 300 ml



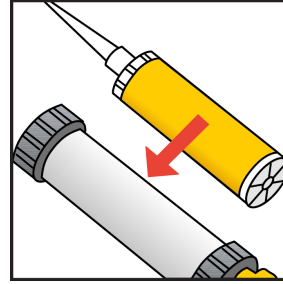
1. Kapağı çevirerek açınız ve çıkarınız.



2. Koruyucu filmi sonundan kesiniz.

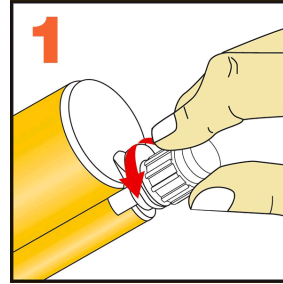


3. Statik karıştırıcı ucu çevirerek takınız.

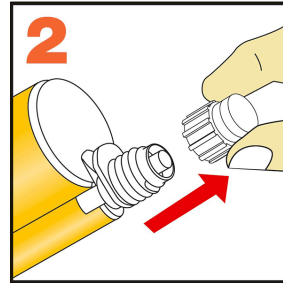


4. Kartuşu, uygun bir tabancaya yerleştiriniz.

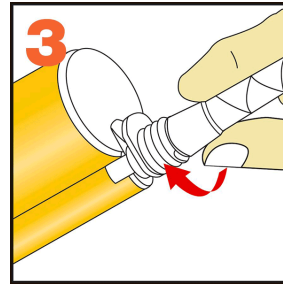
## Kartuşun hazırlanması: 385 &amp; 585 ml



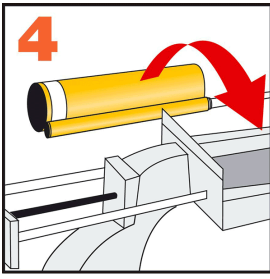
1. Kapağı çevirerek açınız.



2. Kapağı çıkarınız.



3. Statik karıştırıcı ucu çevirerek takınız.

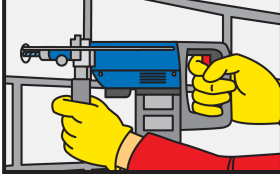


4. Kartuşu, uygun bir tabancaya yerleştiriniz.

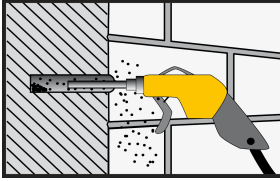
Uygulamaya ara verildiğinde, tabancadaki basınç boşaltıldıktan sonra, statik karıştırıcı uç kartuş üzerinde bırakılabilir. Reçine kanülden sertleşmiş ise, çalışmaya başlamadan önce yeni bir kanül takılmalıdır.

#### UYGULAMA METODU / EKİPMANLARI

##### Tuğla ve betonda ankraj:



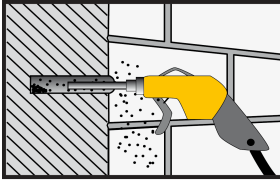
1. Gereken çap ve derinlikteki deliği matkapla deliniz. Delik çapı ve derinliği kullanılacak ankraj elemanının boyutuna göre olmalıdır.



2. Delik her temizleme aşamasından sonra pompa veya kompresörle, deliğin dip kısmından başlanarak temizlenmelidir. (en az 2 kere) Tozsuz hava gelinceye kadar. En düşük kompresör basıncı: 6 Bar (90 Psi)



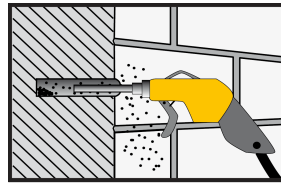
3. Açılan delik özel çelik fırça ile iyice temizlenmelidir (en az 2 kere). Fırça çapının açılan deliğin çapından daha büyük olması gerekir.



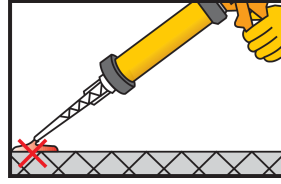
4. Delik, 2. fotoğraftaki temizleme kurallarına uyularak tekrar temizlenmelidir.



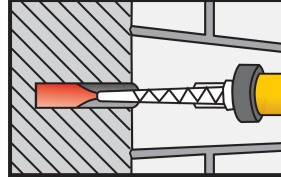
5. Delik, 3. fotoğraftaki temizleme kurallarına uyularak tekrar temizlenmelidir.



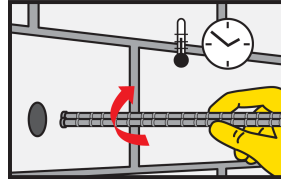
6. Delik, 2. ve 4. fotoğraftaki temizleme kurallarına uyularak tekrar temizlenmelidir.



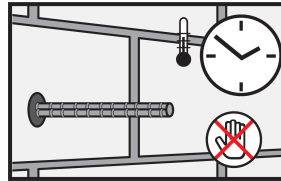
7. Kartuşun içindeki iki ayrı bileşen kanülün ucundan karışmış halde çıkana kadar en az 2 kere tetiğe basınız ve bu çıkan malzeme kullanmayınız. Tabanca basıncını boşaltın ve daha sonra kartuşun ağzını temiz bir bezle temizleyiniz.



8. Deliğin dibinden başlayarak reçineyi içeri sıkarken kartuşu yavaşça dışarı doğru çekiniz. İçeri hava sürüklenmemesine dikkat ediniz. Derin deliklerde uzatma tüpü kullanılabilir.



9. Ankraj elemanını döndürerek deliğin içine sokunuz. Bir miktar reçine dışarı çıkmalıdır. Önemli: Ankraj elemanı reçinenin açık bekletme süresi (Open Time) içinde deliğe yerleştirilmelidir.



10. Sertleşme süresince ankraj elemanı oynatılmamalıdır veya yüklenmemelidir.

Önemli Not: Boşluklu bloklarda ankraj: Boşluklu bloklarda AnchorFix®-1 kullanınız.

## EKİPMANLARIN TEMİZLİĞİ

Uygulamadan hemen sonra tüm alet ve ekipmanı Sika® Colma Cleaner ile temizleyiniz. Sertleşmiş/ kürünü almış malzeme sadece mekanik olarak uzaklaştırılabilir.

## İLAVE DOKÜMANLAR

- Tasarım hakkında özel bilgi için verilen ayrı belgelere bakın: Technical Documentation Sika Sika AnchorFix®-3030 870 43 18

## SINIRLAMALAR

- Doğal / sulandırılmış taş ve sağlam kaya özellikleri, dayanım, bileşim ve gözeneklilik bakımından özelliklerle değişir. Her uygulama için, Sika AnchorFix®-3030 uygunluğu, tam proje uygulamasından önce ürünü bir örnek alana uygulayarak ilk önce yapışma dayanımı, yüzey boyama ve renk değişikliği için test edilmelidir.

## ÜRÜN BİLGİ DAYANAĞI

Bu ürün bilgi föyünde belirtilen bütün teknik bilgiler laboratuvar deneylerine dayanmaktadır. Gerçekte elde edilen değerler, bizim kontrollerimizin ötesindeki, şartlar sebebiyle değişiklik gösterebilirler.

## YEREL SINIRLAMALAR

Yerel düzenlemeler nedeni ile bu ürünün performansının ülkeden ülkeye farklılık gösterebileceğine lütfen dikkat ediniz. Uygulama alanlarının kesin tarifleri için lütfen yerel ürün bilgi föylerine başvurunuz.

## ÇEVRE SAĞLIK VE İŞ GÜVENLİĞİ

Kullanıcılar, kimyasal ürünlerin güvenli olarak taşınması, depolanması ve bertaraf edilmesi ile ilgili bilgi ve tavsiyeler için, fiziksel, ekolojik, toksikolojik ve diğer güvenlikle ilgili bilgileri içeren, ürüne ait malzeme güvenlik bilgi formuna (MSDS) başvurmalıdırlar.

## YASAL NOTLAR

Sika ürünleri hakkında burada verilen bilgiler ve özellikle uygulama ve son kullanımlarına ilişkin tavsiyeler, normal şartlarda ve Sika'nın tavsiyeleri doğrultusunda bu ürünler doğru saklandığı, muamele edildiği ve uygulandığı durumlar hakkında Sika'nın sahip olduğu mevcut bilgi ve deneyime dayanarak iyi niyetle verilmiştir. Ürünler, uygulama yüzeyleri ve uygulama alanları pratikte oldukça çeşitlilik arz etmektedir. Bu nedenle Sika ürünlerini kullanırken, doğru ürünü, doğru koşullarda ve doğru yerde uyguladığınızdan emin olunuz ve bu yönde Sika tarafından ticari elverişlilik ve/veya belirli bir amaca uygunluk konusunda verilen bilgi ve talimatlara kesinlikle uyunuz. Aksi halde oluşabilecek zararlardan Sika sorumlu değildir. Ürünün kullanıcısı (kullanıcı) ürünü kullanmayı düşündüğü uygulama ve amaç için ürünün uygunluğunu test etmelidir. Sika'nın ürünlerinin özelliklerini değiştirme hakkı saklıdır. Üçüncü şahısların mülkiyet hakları gözetilmelidir. Bütün siparişlerin kabulünde, satış ve nakliye konusundaki mevcut şartlarımız esas alınır. Kullanıcılar, her zaman, ilgili ürünün Sika'ya başvurarak temin edebilecekleri Yerel Ürün Bilgi Föyünün son baskısını dikkate almalıdır.

### Sika Yapı Kimyasalları A.Ş.

İstanbul Deri Organize Sanayi Bölgesi  
Alsancak Sokak No:5 J-7 Özel Parsel  
Tuzla İstanbul TÜRKİYE  
Tel. : +90 216 5810600  
Fax : +90 216 3940773  
bilgi@tr.sika.com | www.sika.com.tr



### Ürün Teknik Bilgi Föyü

Sika AnchorFix®-3030  
Haziran 2020, Versiyon 02.02  
020205010030000007